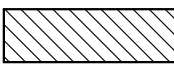
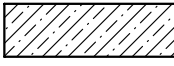



ŘEZ A - A

LEGENDA :

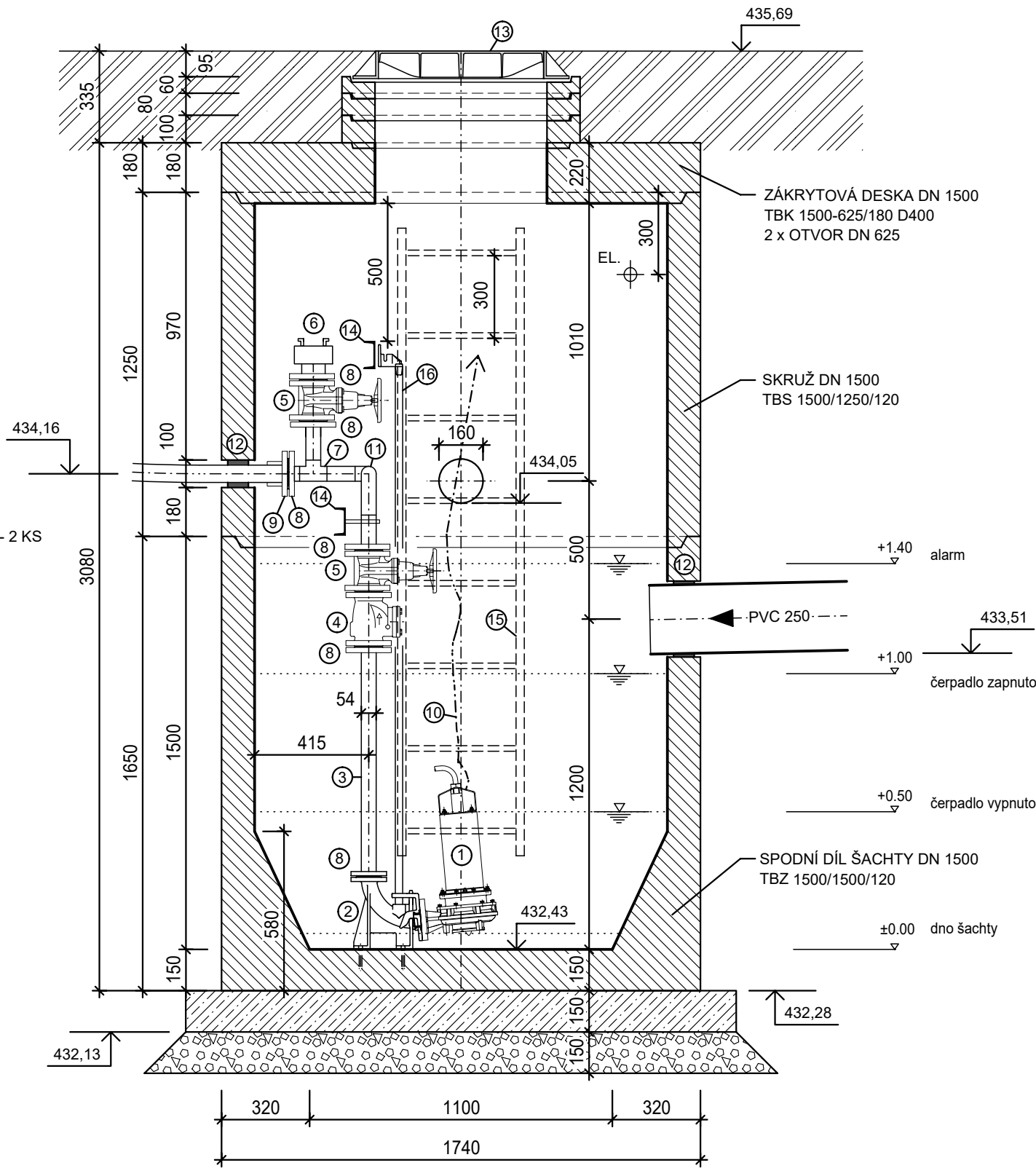
-  BETONOVÉ PREFABRIKOVANÉ DÍLCE
-  PODKLADNÍ BETON C 25/30 + vyztužení  
OCEL 10 505-R, síť KARI 6 mm 100 x 100 mm
-  DRENÁŽNÍ PODSYP tl.15 cm

LEGENDA VYSTROJENÍ:

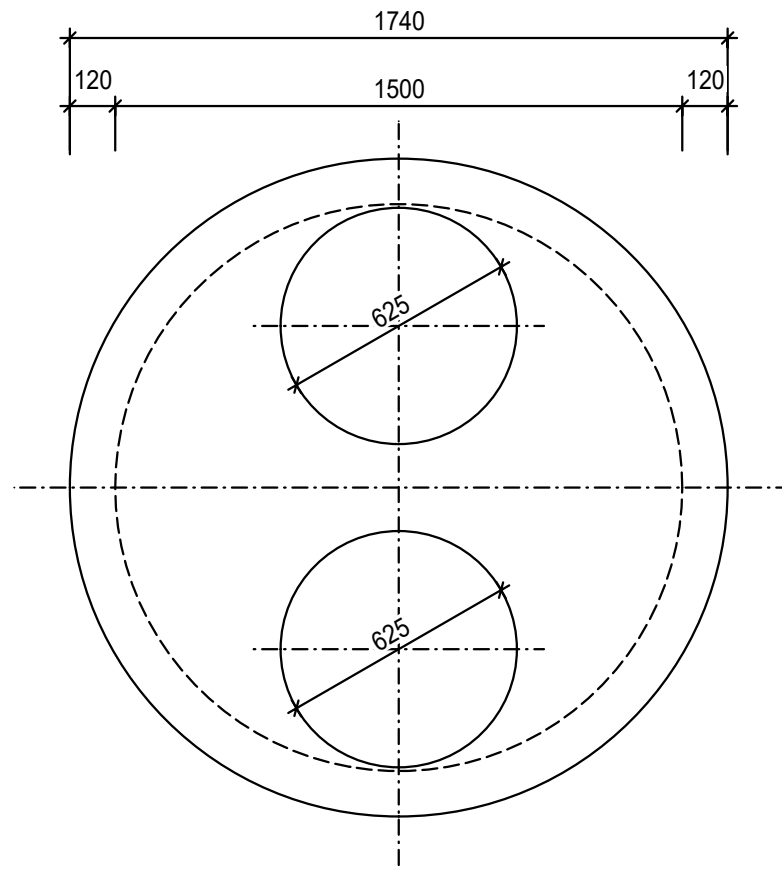
- 1 - PONORNÉ KALOVÉ ČERPADLO S ŘEZACÍM ZAŘÍZENÍM, 400V / 2,1 kW / 3,6 A / IP 68  
KÓD VK451.0610 dle knihy specifikací - 2 KS
- 2 - PATNÍ KOLENO S DRŽÁKEM DN 40/50 - 2 KS
- 3 - POTRUBÍ Z NEREZOVÉ OCELI 54 x 2 mm, DIN 1.4404 / AISI 316L / ČSN 17349
- 4 - ZPĚTNÁ Klapka KALOVÁ KULOVÁ DN 50 PŘÍRUBOVÁ S EPOXIDOVOU OCHRANNOU VRSTVOU - 2 KS
- 5 - UZAVÍRACÍ ŠOUPĚ KALOVÉ PŘÍRUBOVÉ PRO KANALIZACI DN 50  
KÓD VK451.0100 dle knihy specifikací - 3 KS
- 6 - PROPLACH - BAJONETOVÝ KUS, PEVNÁ SPOJKA "C" 52 mm, DIN 14307  
+ NEREZOVÉ HRDLO ZÁVITOVÉ D52/2" DIN 1.4404 - 1 KS
- 7 - NEREZOVÝ T KUS 54/54/54 x 2 mm, DIN 1.4404 / AISI 316L / ČSN 17349 - 2 KS
- 8 - PŘÍVAŘOVACÍ NEREZOVÁ PŘÍRUBA, DIN 1.4404 / AISI 316L / ČSN 17349 - 9 KS
- 9 - PŘÍRUBOVÝ SPOJ PRO PE POTRUBÍ DN 50/63, JIŠTĚNÝ PROTI POSUNU,  
TVÁRNÁ LITINA S EPOXIDOVOU OCHRANNOU VRSTVOU - 1 KS
- 10 - ŘETĚZOVÁ SADA Z POZINKOVANÉ OCELI, DÉLKA 5 m, NOSNOST 400 kg - 2 KS
- 11 - NEREZOVÉ KOLENO 90° D 54 mm, DIN 1.4404 / AISI 316L / ČSN 17349 - 2 KS
- 12 - PROSTUPOVÉ TĚSNĚNÍ - 3 KS
- 13 - LITINOVÝ KRUHOVÝ POKLOP S RÁMEM D400, S PANTEM, ZÁPADKOU A ŠROUB. UZÁVĚREM  
VNITŘNÍ PRŮMĚR 600 mm, VNĚJŠÍ 850 mm  
KÓD VK451.0550 dle knihy specifikací - 2 KS
- 14 - OCELOVÝ NEREZOVÝ U PROFIL 100 mm DIN 1.4301, DÉLKA 1,2 m A 1,35 m  
+ 2 x PLOTNA PRO KOTVENÍ DO STĚNY ŠACHTY - 2 KS
- 15 - KOMPOZITNÍ ŽEBŘÍK, DÉLKA 2,3 m, VZDÁLENOST BOČNIC 400 mm - 1 KS
- 16 - VODÍČÍ TRUBKA OCELOVÁ POZINKOVANÁ 26,9 x 2 mm dl. 2,0 m - 2 KS

POZNÁMKA:

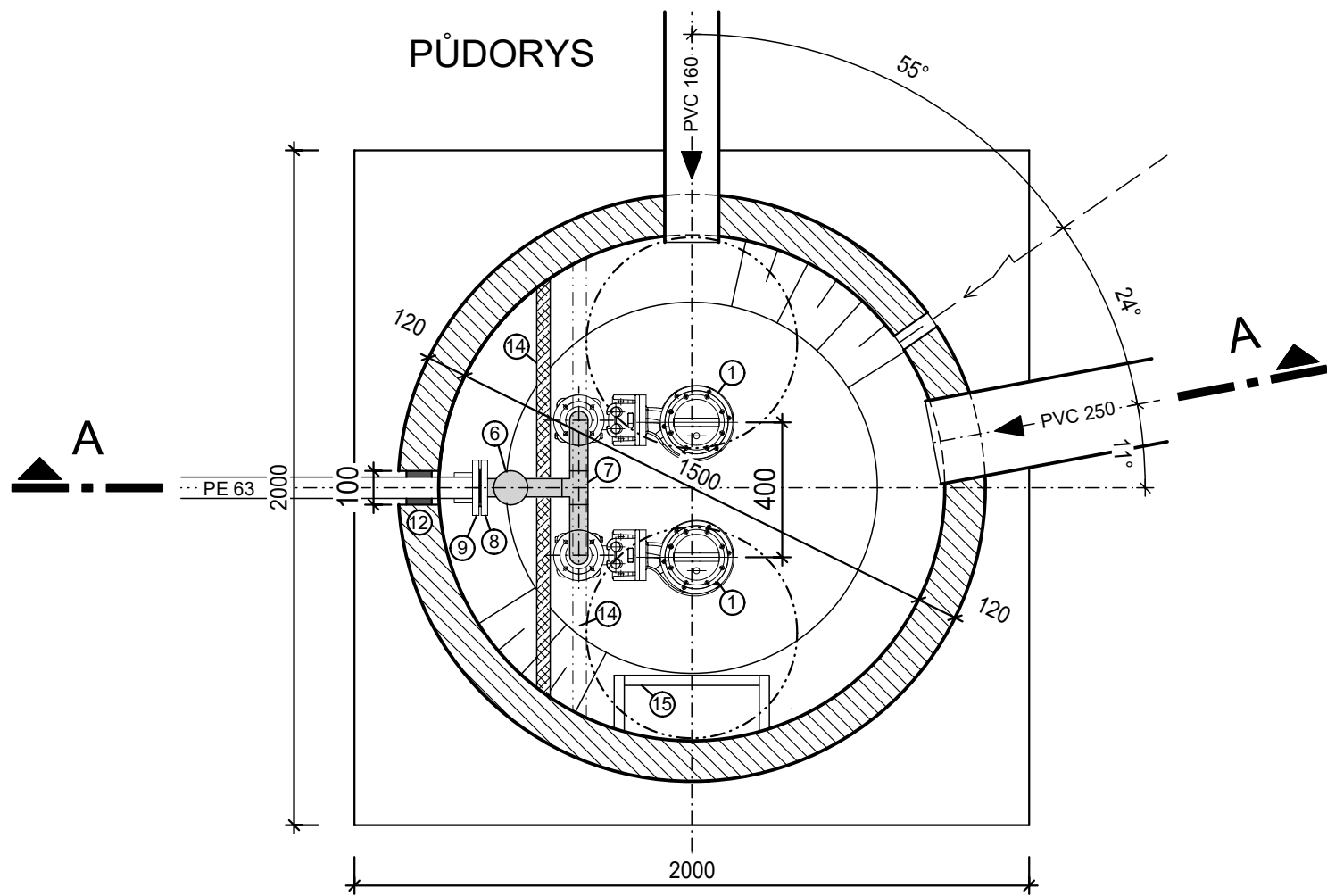
- DO SPOJŮ JEDNOTLIVÝCH SKRUŽÍ BUDE VLOŽENO PLASTICKÉ TĚSNĚNÍ
- KÓDY VE TVARU VKxxx.xxxx JSOU UVEDENY V KNIZE SPECIFIKACÍ VÝKRES VK.010



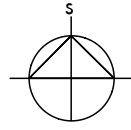
Provedení otvoru do zákrytové desky  
TBK 1500-625/180 D




PŮDORYS



10		
09		
08		
07		
06		
05		
04		
03		
02		
01		
REVIZE Č.	OBSAH REVIZE	DATUM REVIZE

		Autoři
		 ±0,000 = 437,03 m n. m. souř. systém JTSK, výškový systém BpV

Investor: Královéhradecký kraj Pivovarské náměstí 1245 500 03 HRADEC KRÁLOVÉ IČO: 708 89 546	Generální projektant:  Architektonická, projektová a inženýrská společnost PRAŽSKÁ 169, TRUTNOV 541 01, TEL.: 499 859 011, info@atip.cz	Vedoucí projektu Ing. Michal Bedník	Hlavní inženýr projektu Ing. Martin Just
----------------------------------------------------------------------------------------------------------	---------------------------------------------------------------------------------------------------------------------------------------------------------------------------------------------------------------------------------------	----------------------------------------	---------------------------------------------

Zpracovatel dílu:  Architektonická, projektová a inženýrská společnost PRAŽSKÁ 169, TRUTNOV 541 01, TEL.: 499 859 011, info@atip.cz	Zodpovědný projektant dílu Ing. Stanislav Březina	Vypracoval Ing. Stanislav Březina	Kontroloval Ing. Vladimír Vokatý
-----------------------------------------------------------------------------------------------------------------------------------------------------------------------------------------------------------------------------------	------------------------------------------------------	--------------------------------------	-------------------------------------

stavba <b>TRUTNOV CENTRUM ODBORNÉHO VZDĚLÁVÁNÍ - VOLANOVSKÁ</b>	stupeň dokumentace Dokumentace pro provedení stavby			
	zakázkové číslo 210103			
objekt (SO), provozní soubor (PS) SO-31 VENKOVNÍ KANALIZACE	měřítko 1:20			
díl / profese D.2.1 - Venkovní kanalizace	datum dokončení - revize 00 03.2022		datum revize	
název přílohy ČERPACÍ ŠACHTA	DPS stupeň	SO-31 SO/PS	VK.060 číslo výkresu	00 revize